

Алгоритм Торговли Pump & Dump

(Андреев Евгений)

Skype: Evgeny_ny

(примеры некоторых графиков взяты с сайта pennystock.ru с разрешения его владельца)

(формации входов на 5минутках предоставлены блогом piratmc.blogspot.com)

Все новые обновления по данному алгоритму будут выкладываться по следующим ссылкам –

<http://stocktradesus.blogspot.com/p/pump.html>

<http://vk.com/finmarkets>

Данный алгоритм работы с Pump & Dump не является учебным пособием по данной стратегии, а лишь описывает порядок работы, начиная от поиска таких стаков, заканчивая правилами входа и выхода из позиции, и больше подходит в качестве сжатой и систематизированной наминалки того, что уже описано в методичке “Pump and Dump Manual” от Pennystock.ru (трейдера Клочкова Александра). Тем кто хотел бы глубже понять как именно торговать пампы, настоятельно рекомендуется прочесть методичку “Pump and Dump Manual” и посмотреть видео “Pump must Dump” (<http://pennystock.ru/post/60>)



Алгоритм Торговли Pump & Dump

Research –

- 1) Перед торгами, заходим на Finviz.com и сортируем акции по следующей ссылке - http://elite.finviz.com/screener.ashx?v=141&f=ind_stockonly,sh_curvol_o100,sh_price_u20&o=-perf1w

Сначала смотрим **Performance per Week** (сортируем от большего к меньшему), акция должна пройти минимум 50% роста (бывают исключения):

Filters: 3				Descriptive(3)		Fundamental	Technical	All(3)								
Exchange	Any	Index	Any	Sector	Any	Industry	- Stocks only (e	Country	Any							
Market Cap.	Any	Dividend Yield	Any	Float Short	Any	Analyst Recom.	Any	Option/Short	Any							
Earnings Date	Any	Average Volume	Any	Relative Volume	Any	Current Volume	Over 100K	Price	Under \$20							
														Reset (3)		
Overview	Valuation	Financial	Ownership	Performance	Technical	Custom	Charts	Tickers	Quotes	Basic	TA	News	Snapshot			

Total: 371 #

▼ Perf Week

save as portfolio

Page 1/8

No.	Ticker	▼ Perf Week	Perf Month	Perf Quart	Perf Half	Perf Year	Perf YTD	Volatility W	Volatility M	Recom	Avg Volume	Rel Volume	Price	Change	Volume
1	DEXO	51.63%	45.00%	383.33%	-19.44%	-73.36%	39.76%	18.27%	14.95%	1.00	1.51M	2.53	2.29	-1.29%	396,729
2	REE	50.16%	-6.77%	3.88%	-54.61%	-69.95%	48.31%	13.43%	8.42%	1.70	850.71K	7.82	5.14	6.64%	688,918
3	CFW	50.00%	-40.00%	-25.00%	-75.00%	-76.32%	28.57%	26.43%	31.24%	1.00	993.96K	0.99	0.09	-1.11%	102,300
4	ENER	50.00%	0.00%	-31.25%	-73.17%	-92.92%	65.00%	18.71%	15.81%	3.90	857.34K	3.92	0.30	-9.73%	348,397
5	TNGN	45.00%	45.00%	23.40%	-51.26%	-79.58%	23.40%	14.81%	15.18%	2.50	145.21K	20.09	0.65	11.64%	302,174
6	DNDN	44.10%	20.68%	18.00%	-74.22%	-69.84%	39.74%	9.97%	6.43%	2.80	6.34M	11.09	11.42	7.53%	7,282,251
7	FTK	26.03%	21.65%	141.14%	37.49%	127.70%	22.99%	6.83%	6.10%	1.00	1.68M	0.87	12.23	-0.16%	151,846
8	ZGNX	25.71%	52.60%	33.33%	-44.65%	-57.14%	18.92%	7.72%	9.84%	1.00	313.28K	7.34	2.80	6.06%	238,362
9	IVAN	24.51%	38.04%	17.59%	-33.16%	-56.06%	13.39%	10.69%	9.92%	3.00	883.41K	1.76	1.27	0.00%	161,321

Затем смотрим с сортировкой **Performance per Month**:

Home	News	Screener	Maps	Groups	Portfolio	Insider	Futures	Forex	Collaborate	Store	Elite NEW	Search ticker, company or profile					
My Presets		Order:	Performance (Month)		Desc	Signal:	None (all stocks)		Tickers:				Filters				
Filters: 3					Descriptive(3)	Fundamental	Technical	All(3)									
Exchange	Any	Index	Any	Sector	Any	Industry	- Stocks only (e)		Country	Any							
Market Cap.	Any	Dividend Yield	Any	Float Short	Any	Analyst Recom.	Any		Option/Short	Any							
Earnings Date	Any	Average Volume	Any	Relative Volume	Any	Current Volume	Over 100K		Price	Under \$20							
												Reset (3)					
Overview	Valuation	Financial	Ownership	Performance	Technical	Custom	Charts	Tickers	Quotes	Basic	TA	News	Snapshot				
Total: 552 #1														save as portfolio		Page 1/12	
No.	Ticker	Perf Week	▼ Perf Month	Perf Quart	Perf Half	Perf Year	Perf YTD	Volatility W	Volatility M	Recom	Avg Volume	Rel Volume	Price	Change	Volume		
1	RAM	7.09%	187.62%	331.43%	141.60%	64.13%	-3.51%	11.48%	12.32%	2.30	1.07M	1.48	2.95	-2.32%	269,700		
2	MNI	5.26%	106.90%	76.47%	-15.19%	-51.90%	0.42%	5.09%	10.76%	3.00	1.23M	0.49	2.41	0.41%	102,129		
3	ISTA	0.72%	80.72%	102.59%	-10.22%	32.14%	-0.28%	1.73%	3.78%	2.50	311.84K	2.52	6.90	-1.85%	133,183		
4	GNBT	0.00%	77.78%	77.78%	23.08%	-42.86%	6.67%	5.33%	14.35%	-	1.25M	0.93	0.16	0.00%	197,237		
5	WINN	0.43%	77.65%	63.70%	6.71%	38.76%	0.00%	0.56%	2.76%	2.80	2.18M	0.36	9.38	0.00%	132,388		
6	SWHC	7.27%	57.33%	80.15%	31.11%	26.88%	8.26%	3.81%	5.53%	1.80	618.63K	1.97	4.70	-0.53%	206,251		
7	RRR	1.08%	53.11%	131.85%	52.86%	75.35%	1.14%	2.34%	3.45%	2.80	2.60M	0.41	18.63	-0.43%	182,012		
8	ZGNX	25.71%	52.60%	33.33%	-44.65%	-57.14%	18.92%	7.72%	9.84%	1.00	313.28K	7.75	2.87	8.71%	411,319		
9	CIE	5.90%	48.85%	107.32%	12.70%	22.26%	4.06%	4.09%	7.66%	2.00	1.20M	0.52	16.01	-0.87%	105,290		
10	DEJ	-5.88%	45.45%	77.78%	54.84%	41.18%	-7.69%	17.75%	11.14%	2.00	1.10M	12.34	0.51	6.25%	2,294,730		
11	TNGN	45.00%	45.00%	23.40%	-51.26%	-79.58%	23.40%	14.81%	15.18%	2.50	145.21K	17.69	0.64	9.91%	435,037		

Всё что от 50% (в идеале 100-200%) и выше, попадает на предварительный лист, дальше смотрим, чтоб акция не была слишком тонкой, смотрим её дневку, 15 минутку и 5 минутку.

На дневке смотрим, есть ли сопротивление у акции в виде уровня или скользящей средней сверху, и смотрим потенциал движения вниз (1-я цель 10 SMA, 2-я цель 20 SMA, если акция росла медленно, то потенциал падения может быть до 50 SMA и 200 SMA)

На 15 минутке смотрим ближайшие уровни, как правило, 2х – 3х дневные.

На 5 минутке смотрим насколько акция тонкая и как себя ведёт.

Иногда Finviz.com упускает и не отображает часть акций, поэтому для того, что бы не упустить потенциальные пампы, дополнительно можно посмотреть ещё несколько сканеров –

- a) trade-ideas.com - http://www.trade-ideas.com/StockInfo/ ScreenerScan.html?SYMBOLS_PP=25&SYMBOLS_ONLY=on&sort1=MaxVWVP&sort2=None&sort3=None&WN=Pump%20screener&MinPrice=0.5&MinVol5D=150000&MinU5DP=50&MaxPrice=23&XN=on&X_NYSE=on&X_AMEX=on&X_OTC=on

получается вот такой скринер –

STOCK SCREENER SCAN RESULTS

Settings:

Scan name: "Pump screener"

Show symbols only.

Filters:

Min Price	\$ 0.5	(Dollars)
Max Price	\$ 23	(Dollars)
Min Average Daily Volume (5D)	150,000	(Shares / Day)
Min Up in 5 Days	50	(%)

Sort options:

5%

Max Volatility on top.

Stock exchanges:

NASDAQ
New York Stock Exchange (NYSE)
American Stock Exchange (AMEX)
OTC / Bulletin Board

Scan results:

DEXO
WEST
REE
SRCI

b) investertech.com -

http://www.investertech.com/markets/custrpt.asp?MinPrice=0.5&MaxPrice=25&cVolume=on&vsz=p_vol&vszcp=%3E%3D&rVolume=200&rsz=p_vol&rszcp=%3C%3D&rrVol=1000&vwtype=chart&sz=2&wt=0&px=1&tp=1&mt=0&ind=vol&ind2=nn&GroupBy=4&prd=p1&mknum=0&action=Screen

New Service Notice
InvesterTech added new [Options View](#) service to USA option stocks
Please [Try It Out](#) and feel free to feedback to us.

DT 1/100 124.22 -0.49 -0.39%
Nasdaq 2,710.67 -14.03 -0.51%
S&P 500 1,289.09 -6.41 -0.49%
Russell 2K 764.20 -6.29 -0.82%
30 Yr Bond 2.90 -0.08 -2.55%

Home Forex Chart Easy Chart Quick Chart Trading System Easy Select Bull & Bear Profile Watch list

Price: 0.5 to 25 ☒ Current Vol >= 200 K(M) ☐ Current Vol <= 1000 K(M)

Chart View Large Daily 240 Prds Candle SMA Volume None

Most % Winner Last 5 Days All USA Exchange ☐ stock have options

Market Summary Tech Chart Basic View Daily Watch Tech View Performance

Nasdaq OTC:BB Most % Winners \$0.50 to \$20.00

Results (1 - 12) of 41 are base on 2012/01/13 market summary.

c) <http://finance.yahoo.com/gainers?e=us>

New User? Register | Sign In | Help Make Y! My Homepage Mail | My Y! | Yahoo!

YAHOO! FINANCE Search Search Web

HOME INVESTING NEWS PERSONAL FINANCE MY PORTFOLIOS EXCLUSIVES

MARKET OVERVIEW MARKET STATS STOCKS MUTUAL FUNDS ETFS BONDS OPTIONS INDUSTRIES CURRENCIES EDUCATION COMMODITIES

Get Quotes Fri, Jan 6, 2012, 10:44AM EST - U.S. Markets close in 5 hrs 16 mins

Market Stats

INDICES
US
World
MARKET MOVERS
Volume Leaders
Price % Gainers
Price % Losers
Advances & Declines
UNUSUAL VOLUME
Rising
Falling
COMMODITIES
Futures
Price % Gainers
Price % Losers

Price % Gainers

US	NASDAQ	AMEX	NYSE	Symbol	Name	Last Trade	Change	Volume	Related Info
				FFKY	First Financial Service Corpora	10:18AM EST	↑0.68 (45.19%)	5,100	Chart, Profile, More
				CART	Carolina Trust Bank	9:30AM EST	↑0.48 (19.91%)	1,208	Chart, Profile, More
				SGOC	SGOCO Group, Ltd	10:05AM EST	↑0.19 (18.81%)	2,306	Chart, Profile, More
				REE	Rare Element Resources Ltd. Ord	10:29AM EST	↑0.89 (18.46%)	2,501,497	Chart, Profile, More
				JNGW	Jingwei International Limited	9:56AM EST	↑0.16 (11.94%)	6,289	Chart, Profile, More
				ACFC	Atlantic Coast Federal Corporat	9:51AM EST	↑0.46 (20.54%)	2,052	Chart, Profile, More
				XIDE	Exide Technologies	10:29AM EST	↑0.34 (12.10%)	864,172	Chart, Profile, More

кликаем на подчёркнутые параметры -



Tag & Bag		Join for Free		or Login	Customize	Help					
Graphs: One by One	Graphs: In Bulk	Next Page (21-40)	Trade	Return to Tag and Bag	<div> <div>?</div> <div>Click on "Graphs: One by One" to view individual graphs in succession or "Graphs: In bulk" to view them in bulk.</div> </div>						
Percentage Gainer : all exchanges (1-20 of 166) sorted by Price %Change in descending order											
Symbol	Last	Change	%Change	High	Low	Volume	Vol %Change	Year Low	Year High	%Off High	
MBST	0.001	0.000	200.00%	0.001	0.001	644,000	364.37%	0.000	0.010	94.00	Trade
NXMR	0.002	0.001	171.43%	0.002	0.001	848,363	4,404.90%	0.000	0.004	47.22	Trade
IPAH	0.003	0.002	130.77%	0.004	0.001	1,808,463	5,502.77%	0.001	0.027	88.89	Trade
BDSI	1.85	1.01	120.24%	2.05	1.71	4,879,799	4,155.81%	0.770	4.05	54.32	Trade
MOBL	0.000	0.000	100.00%	0.000	0.000	1,346,500	-69.58%	0.000	0.540	99.96	Trade
DNAG	0.000	0.000	100.00%	0.000	0.000	1,619,408	-9.23%	0.000	0.007	96.92	Trade
STHG	0.000	0.000	100.00%	0.000	0.000	27,704,703	141.82%	0.000	0.006	93.22	Trade
CLRH	0.001	0.001	100.00%	0.001	0.001	789,900	7.29%	0.001	0.007	85.29	Trade
USOG	0.000	0.000	100.00%	0.000	0.000	3,999,997	-66.24%	0.000	0.030	99.33	Trade
APCX	0.000	0.000	100.00%	0.000	0.000	820,500	-98.15%	0.000	0.002	91.30	Trade
CTZN	0.015	0.007	87.50%	0.015	0.014	289,700	2,878.92%	0.003	0.100	85.00	Trade
CICI	0.080	0.034	73.91%	0.085	0.032	1,669,861	822.42%	0.020	0.085	5.88	Trade
TXMC	0.002	0.001	60.00%	0.005	0.002	103,177,974	10,116.83%	0.000	0.005	54.72	Trade
FPFC	0.800	0.280	53.85%	0.800	0.550	308,858	790.62%	0.150	25.94	96.92	Trade
CBLRF	0.001	0.000	50.00%	0.001	0.001	340,000	117.57%	0.000	0.780	99.85	Trade
UNDR	0.001	0.000	50.00%	0.001	0.000	7,980,000	12,828.10%	0.000	0.062	99.04	Trade
USEI	0.001	0.000	50.00%	0.001	0.000	451,966	130.99%	0.000	0.004	84.21	Trade
TYTN	0.000	0.000	50.00%	0.000	0.000	5,795,091	-67.60%	0.000	0.005	94.00	Trade
FGU	0.001	0.000	50.00%	0.001	0.001	558,242	-23.81%	0.000	0.010	94.00	Trade
ISCO	0.580	0.180	45.00%	0.620	0.390	740,554	370.33%	0.370	2.20	73.64	Trade
Graphs: One by One	Graphs: In Bulk	Next Page (21-40)	Return to Tag and Bag								

В итоге, получаем на лист несколько акций, в качестве примера –



[financial highlights](#) | [statements](#)

Perf Week	83.44%
Perf Month	11.84%

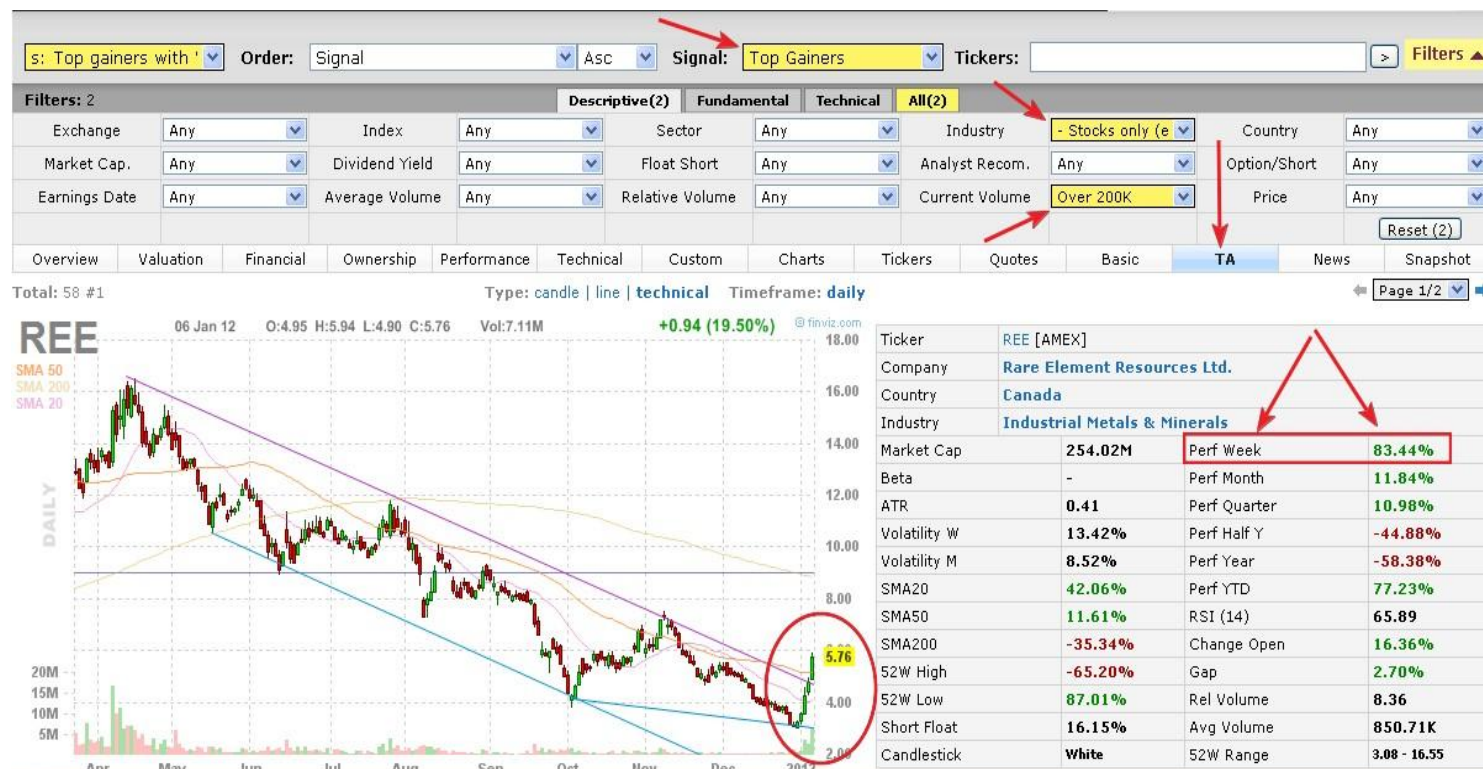


[financial highlights](#) | [statements](#)

Perf Week	62.93%
Perf Month	42.61%



После того как итоговый список акций отобран для торговли, дополнительно просматриваем скринер по Top Gainers - http://elite.finviz.com/screener.ashx?v=351&s=ta_topgainers&f=ind_stockonly,sh_curvol_o200&o=-perf1w

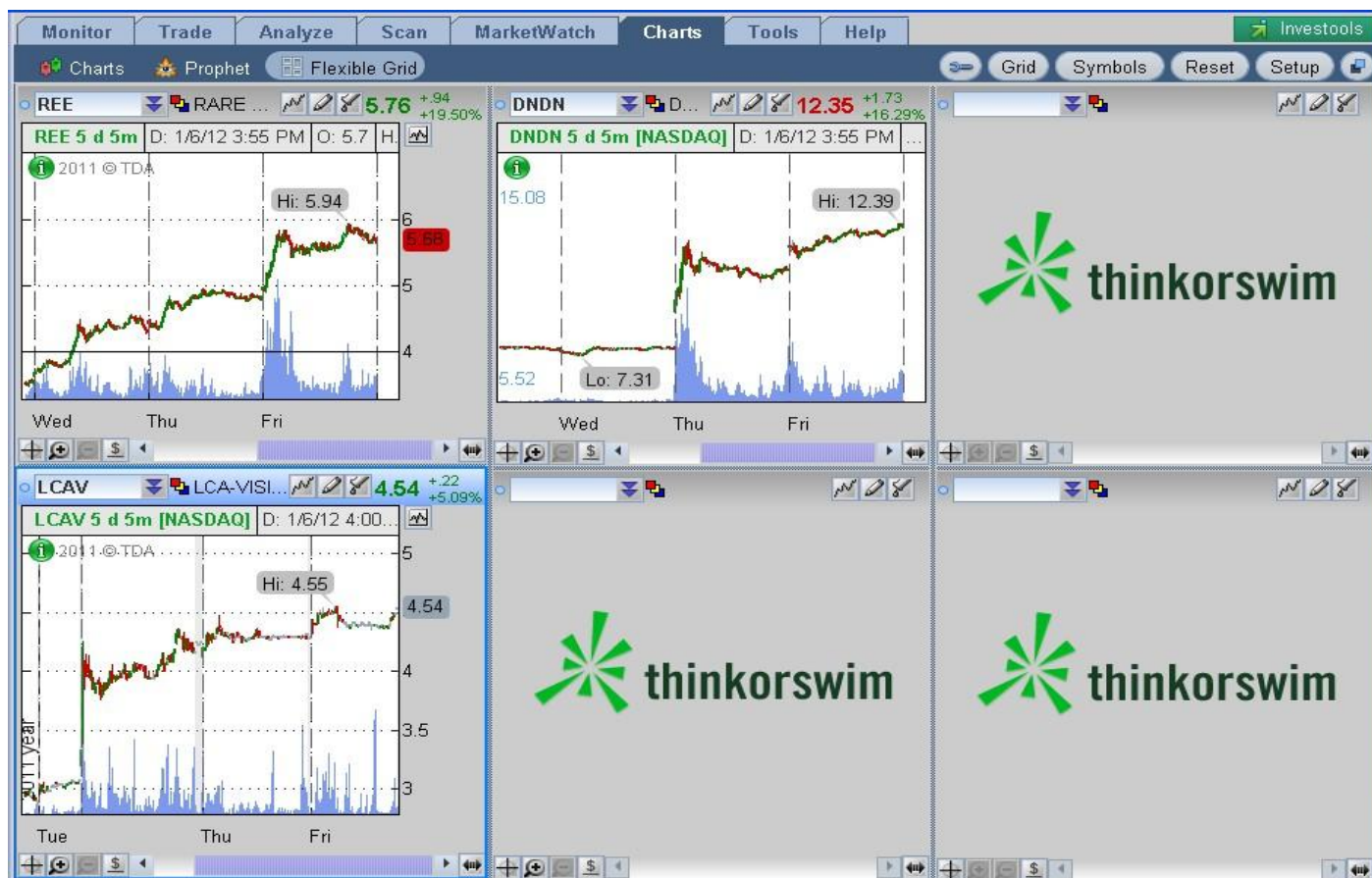


Резюме на Рисерч Pump & Dump –

- Акция должна быть не дороже 10\$ (есть исключения, может быть до 20-23\$)
- Акция выросла как минимум на 50% за несколько дней НА ПОВЫШАЮЩИХСЯ ОБЪЁМАХ
- Смотрим, чтобы в таких акциях, объём в день был минимум от 150 000.

2) Подготовка к торгам (за 40 мин до торгов) –

- а) Сперва включаем терминал TOS (или любой другой) и заносим туда свой Watchlist и вбиваем графики отобранных акций, что бы они все были перед глазами и что бы случайно не пропустить движение в нужную сторону.



- б) Затем включаем свой основной торговый терминал, куда также вбиваем Watchlist и настраиваем графики, делаем 3 окна со следующими таймфреймами – Daily, 15 minutes, 5 minutes. На Daily должны быть следующие мувинги – 10 SMA, 20 SMA, 50 SMA, 200 SMA
- в) Ещё раз просматриваем все графики (уже в терминале) и отмечаем важные уровни на 15 минутке

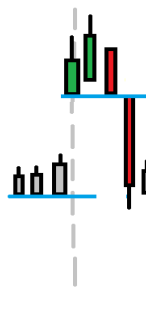
3) Торговля-

Шортим в случае если –

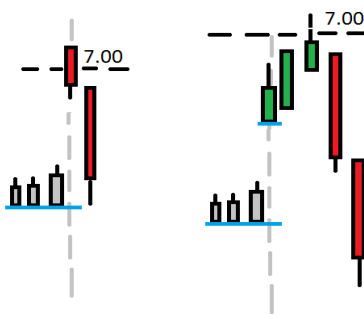
A) акция открывается с гэпом выше предыдущего дня и начинает падать (Gap&Crap) на 5 минутке -

Gap & Crap

a) Green to Red



b) Figure failure



Пример 1



Пример 2



1я цель падения до закрытия гэпа, дальше смотрим потенциал до ближайших уровней на 5 минутке и до дальнейших на 15 минутке. Очень часто, при падении, пампы останавливаются около 10 SMA.

- В) Акция открывается на уровне вчерашнего High или ниже и подходит к нему и начинает откатывать (**более рискованный вход!!!**)

Пример 1



Пример 2



С) Акция открывается и начинает падать и пробивать 2-3х дневной low уровень!

Пример -

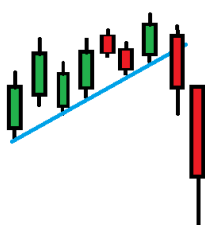


Если акция пробивает несколькодневный уровень (2-5 дней), она может очень хорошо сходить вниз.

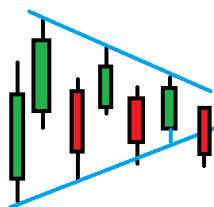
D) Акция делает **afternoon fade** какого либо уровня после 12.00-13.00 по NY на 5 минутке -

Afternoon fade

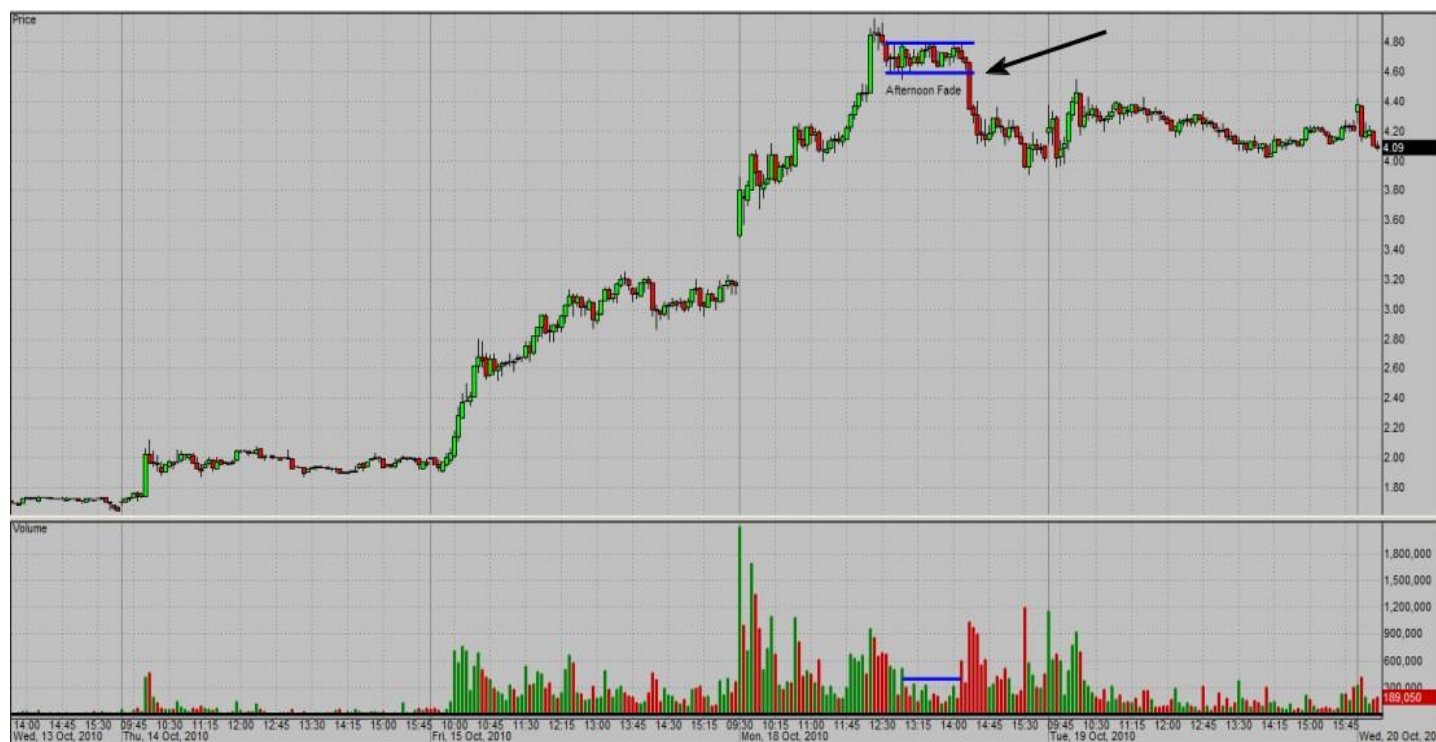
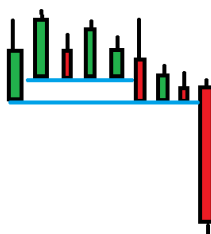
a) trend failure



b) bearish flag b/o

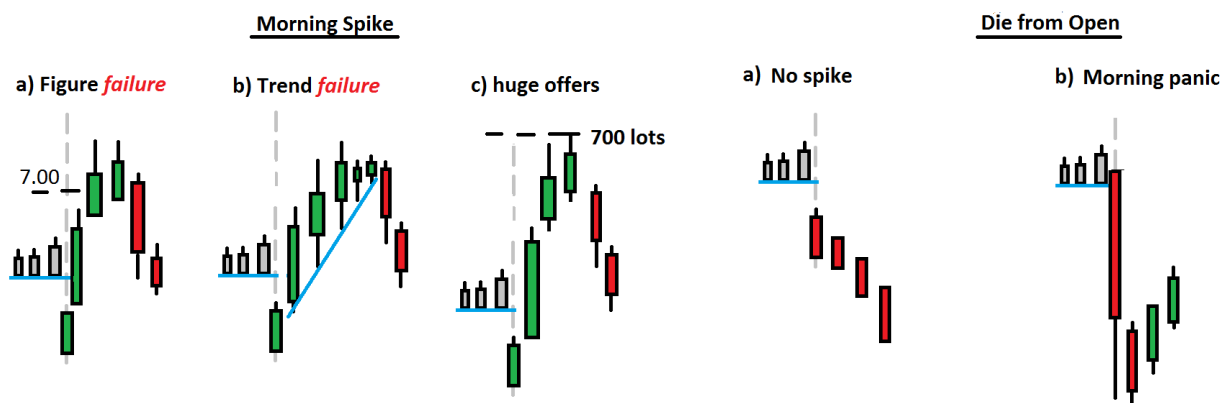


c) cracking support



Основной принцип – “Не торопиться лезть в сделку, а заходить только в те акции в которых есть уверенность и реальный потенциал!!!” Нужно помнить, что ВСЕГО ЛИШЬ 1-2 ПРАВИЛЬНЫЕ СДЕЛКИ В МЕСЯЦ, МОГУТ ДАТЬ ХОРОШИЙ ПРОФИТ!!!

Формации на 1-5 минутках для шортов при Morning Spike и Die from Open:



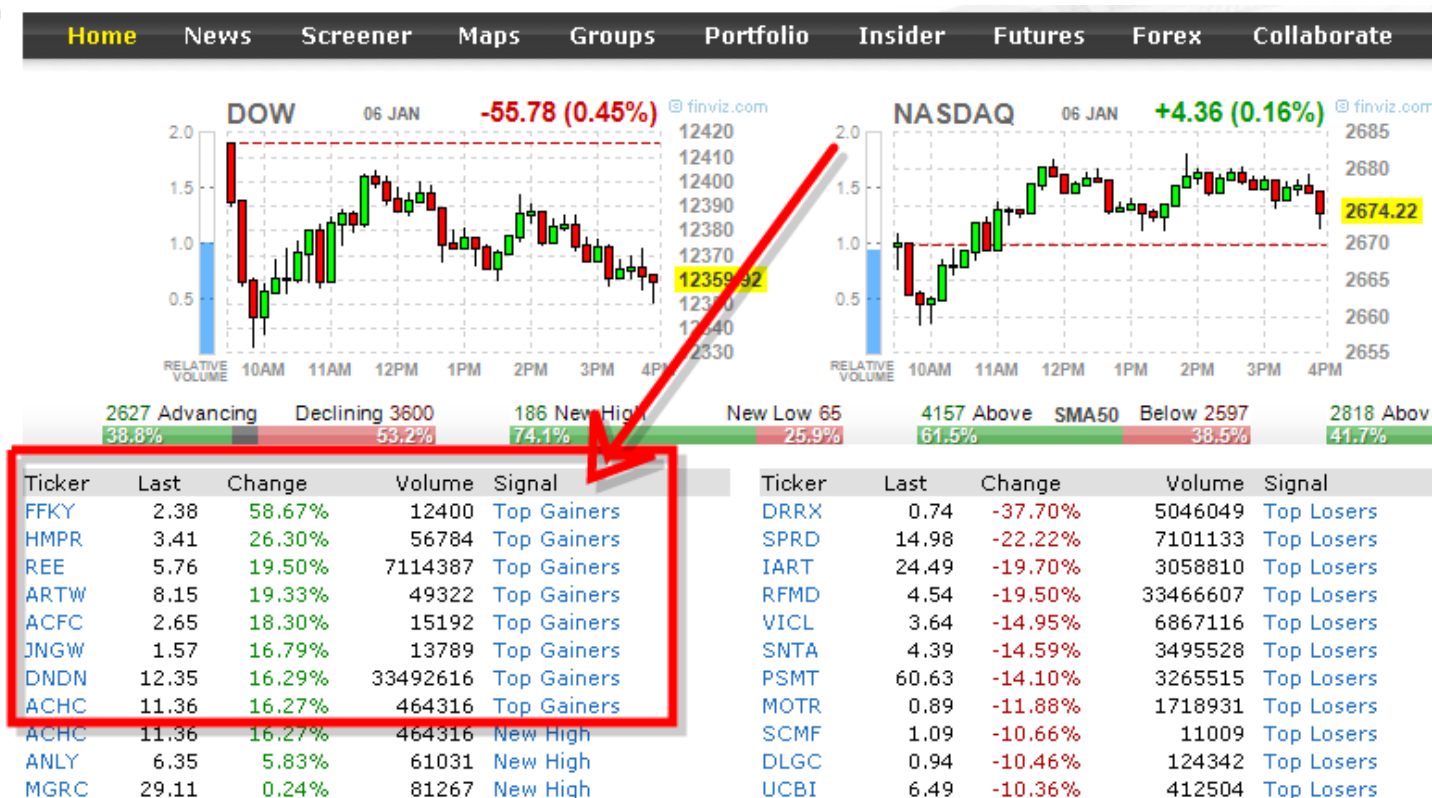
В течение торгов, также могут появиться интересные акции, которые при Research не дотягивали до пампов (например, были 48% роста и тому подобное), но при открытии рынка стрельнули вверх и их начали заливать, что бы не упустить такие акции, включаем real time screener от **Madscan** под названием **Top Gainers** и отсортировываем по **% Change**, тогда сканер будет показывать такие акции в режиме Realtime.

Symbol	% Change	LastPrice	Volume
BDSI	114.29	1.80	3348928
TRID	42.86	0.11	8463675
HAUP	30.34	1.16	648356
XIDE	14.95	3.23	1309610
XING	14.29	0.72	127351
SABA	12.28	8.32	237527
TNGN	12.07	0.65	662251
DNDN	10.17	11.70	13730...
JAZZ	9.86	45.55	1238676
MNKD	9.62	2.62	468333
HGG	9.33	14.30	282527
SQNS	7.46	2.88	245672
BZH	6.93	2.93	1633737
GBX	6.36	25.41	899837
KKD	5.76	6.79	319667
HOV	5.73	1.66	1462576
MGA	5.69	36.01	793922
OZM	5.68	8.93	1091272
WTW	5.33	65.85	1662091
SPF	5.33	3.36	1183458

Top Gainers and Losers

Version 3.1.0.0

Так же такие акции Realtime можно смотреть на Finviz.com (в платной версии) , в бесплатной версии они будут отображаться с задержкой.



Резюме по торговле Pump & Dump:

Когда шортать акции:

- 1) Ждать затухание объема, что бы образовался уровень, при пробитие уровня (боковое движение цены) шортать, пробитие должно быть с увеличением объема
- 2) Шортать лучше после обеда (afternoon fade, После 12:00 USA time), до обеда очень часто бывают ложные пробития
- 3) Шортайте в первый красный день (Красный день образуется, когда пробивают Low дня), еще в USA это называют Green To Red (Т.е. из зеленой свечки превращается в красную)
- 4) Обращайте внимание на целые числа (\$6.00, \$5.75, \$5.50, \$5.25, \$5.00), они так же считаются уровнями и на них всегда большие покупатели и продавцы.
- 5) Если акция открывается с гэпом вверх, то пробитие лоу дня. Gap and crap
- 6) Торговать пробитие уровней, либо отбитие после обеда.
- 7) Цели при шортах –
 - а) Для быстрых акций, которые улетают под 90 градусов вверх – **10 SMA**
 - б) Для средних акций, которые улетают под 45-60 градусов – **20 SMA**
 - в) Для очень медленных акций – **50 SMA и 200 SMA**

Когда не шортать акции:

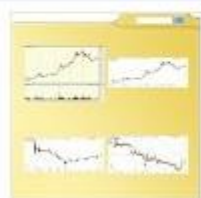
- 1) Не шортайте с утра (С утра обычно выносят всех шортистов) есть исключения
- 2) Осторожнее с Oil акциями, очень жестко ходят
- 3) Не шортайте акцию если она улетела на хороших отчетах (earnings). Акции просто не дадут свалиться, потому что хорошие отчеты это прежде всего рост компании, и все стремятся покупать такие акцию. (Бывают и исключения, но их можно по пальцам пересчитать)
- 4) Не шортайте, в первый день движения. Вас все время будут выносить по стопу жадные покупатели, нужно ждать когда все устанет.
- 5) Не шортайте неликвидные акции до 100 000 акций в день, вынести неликвидные шорты легче, чем ликвидные.

Так же следует иметь в виду, что:

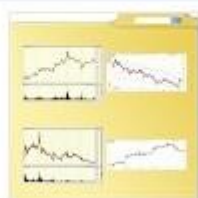
- 1) В пятницу шортисты очень часто выходят из позиций, что бы не нести риски на выходные
- 2) Потенциал смотреть по 15 минутке (сильные уровни), а по дневке ориентироваться на 10/20 МА
- 3) Очень много стопов стоит на лоу дня и на фигурах
- 4) Обычно когда выходят какие то новости (хорошие или плохие) на акции, которые уже улетели очень много, будет гэп даун в 90% случаев.
- 5) Пробитие лоу дня – знак слабости акции, пробитие 2х дневного лоу знак слабости вдвойне
- 6) Если акция идёт плавно и красиво по дневке и 5 минутке, то она так же будет и дальше ходить. Если акция ходит грязно, не рассчитывайте что после вашего входа, она пойдёт красиво.
- 7) Если акция открывается с очень большим гэпом (напр. 50%) вверх, то это практически 100% шорт с открытия (в таких случаях движение идёт всегда вниз, т.к. люди которые покупали вчера, получили очень большую прибыль, и начинают продавать акции, потенциал движения будет до закрытия гэпа).
- 8) если акция идёт вверх и пробивает фигуру (напр. 7\$), но не отстаивается на ней, это знак того что акция будет падать.
- 9) Если акция резко начинает валиться до обеда (но не с открытия!!!), её вернут обратно.
- 10) когда акция улетела очень высоко и её открывают с гэпом вверх, это практически всегда конец движения.
- 11) Если стак после Spike начали заливать до обеда, и он возвращается назад вверх и делает Double Top, то тут можно шортать от уровней.
- 12) Важно понимать что Пампы, это компании, которые, по сути, ни чем не обеспечены, так называемые “пустышки”, если акция дешёвая, но это реальная компания, за спиной которой реальный бизнес и активы, такая компания не относится к пампам и правил в данной методичке на такие компании не распространяются!!!

4) Анализ совершённых сделок –

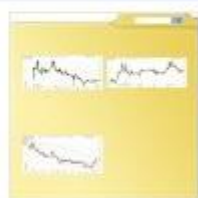
После окончания торгов, делаем скрины проторгованных сделок, а так же скрины акций за которыми следили, но пропустили вход, а они пошли в нашу сторону. Эти скрины делаем в 3х таймфреймах на каждый стак – Daily, 15 минут и 5 минут, все они помещаются в специальную папку, которую нужно регулярно просматривать, для того что бы набивать глаз на правильные сетапы и входы. Это реально помогает в торговле! -



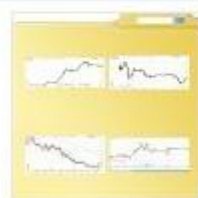
afternoon fade



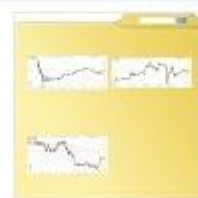
gap and crap



intraday high & down



previous high & down



отскок от вчерашнего
уровня



ABAT 5.jpg

5) Приложение –

примеры сетаров в пампах на вход (регулярно просматриваем подобные сетары, что бы тренировать глаза распознавать правильный вход в реальной ситуации):

Большее кол-во примеров можно посмотреть по ссылке -

<http://stocktradesus.blogspot.com/p/some-setup-examples-for-short-in-pumps.html>





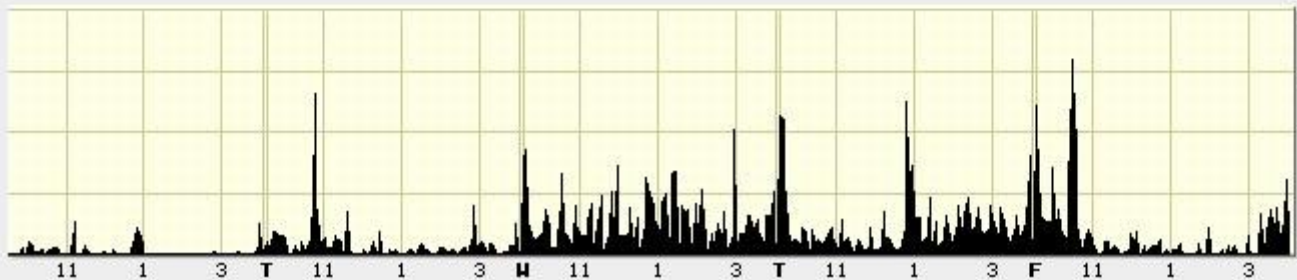
HSOL 5-Minute

4:00 PM



Volume

©BigCharts.com



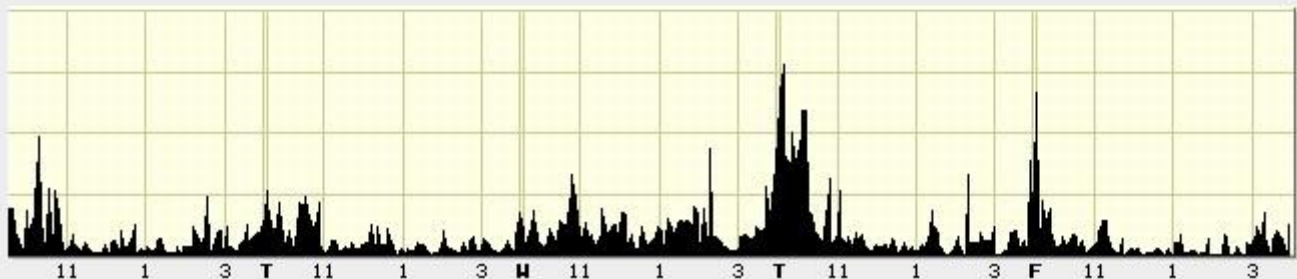
HQV 5-Minute

3:55 PM



Volume

©BigCharts.com



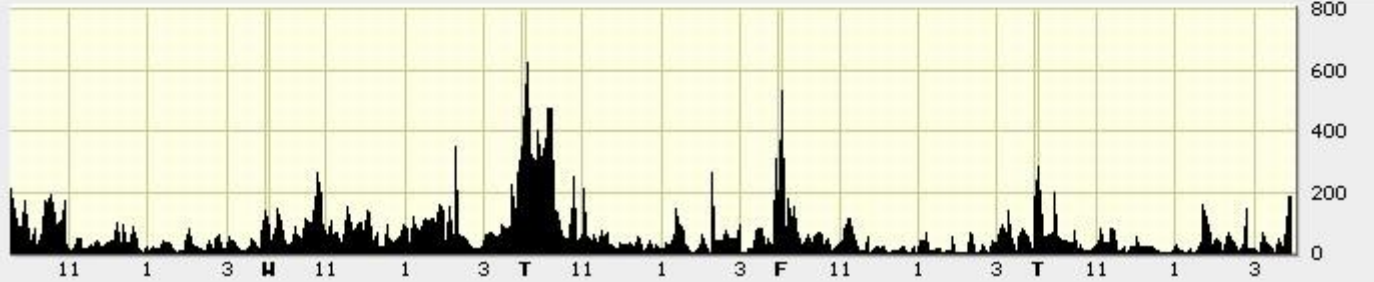
HOV 5-Minute

3:55 PM



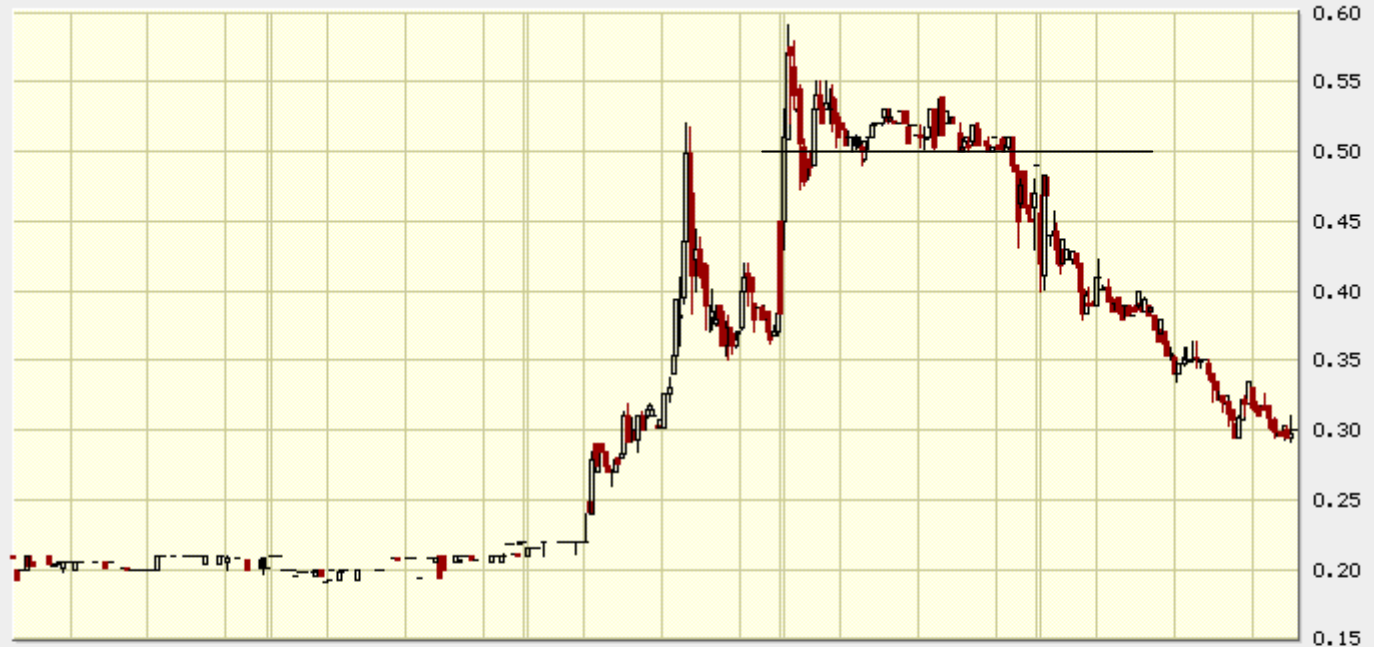
Volume

©BigCharts.com



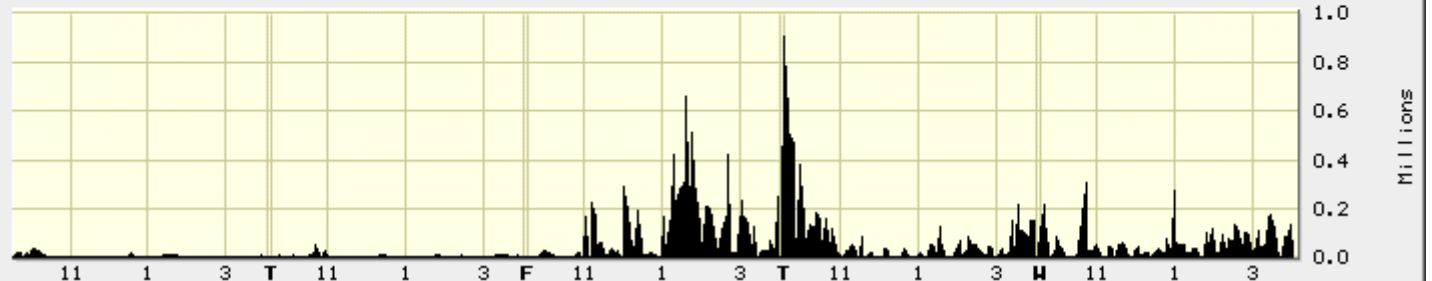
FTWR 5-Minute

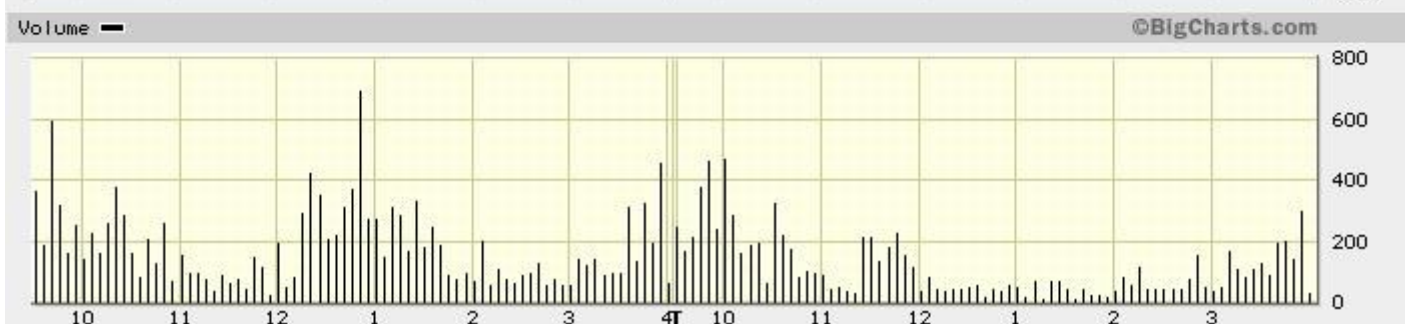
4:00 PM



Volume

©BigCharts.com





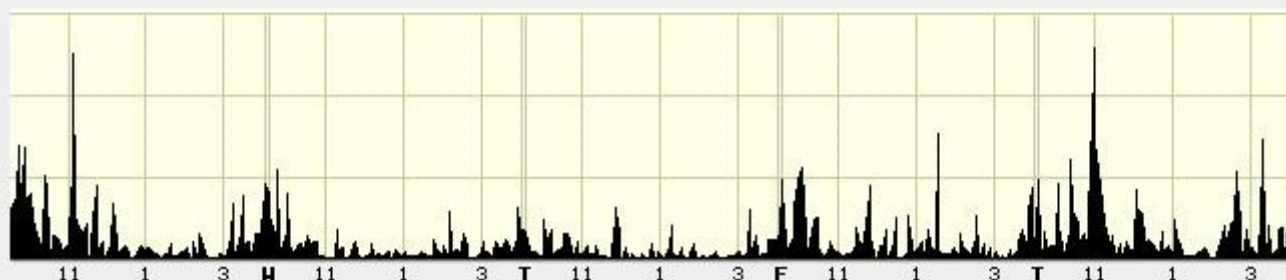
DCTH 5-Minute

4:00 PM



Volume

©BigCharts.com



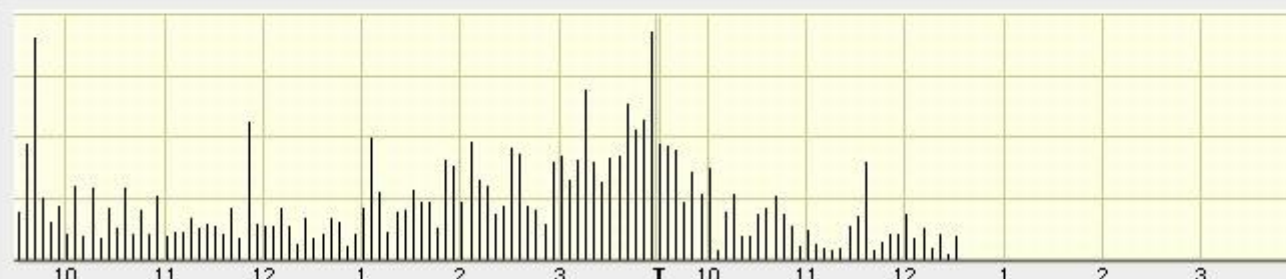
CIE 5-Minute

12:30 PM



Volume

©BigCharts.com



BVSN

12 Jan 12 O:17.60 H:17.79 L:15.32 C:15.55 Vol:468.98K

-1.80 (10.37%)

finviz.com



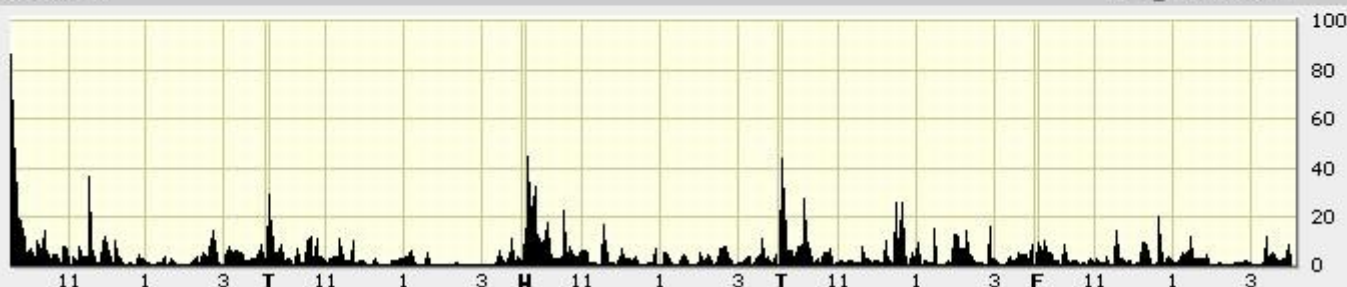
BVSN 5-Minute

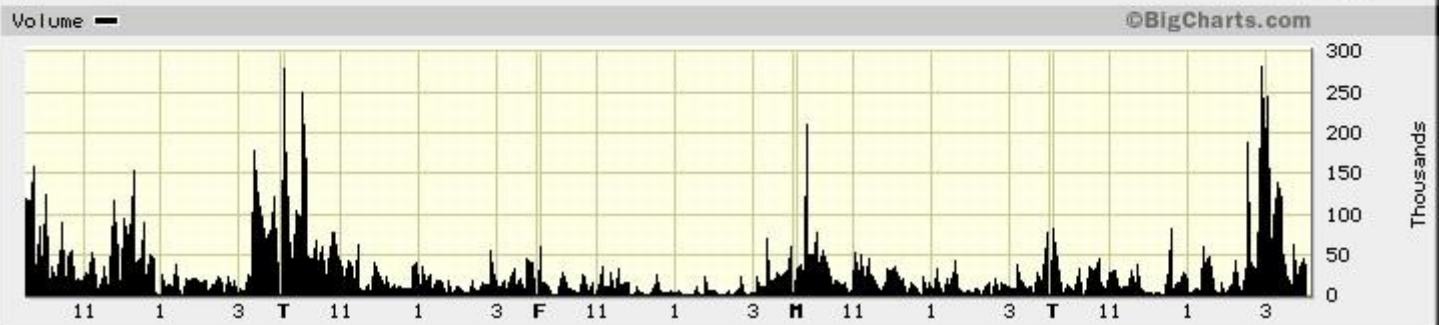
4:00 PM



Volume

©BigCharts.com





UXG

26 Jan 12 O:6.03 H:6.05 L:5.53 C:5.75 Vol:9.34M

-0.12 (2.04%) @ finviz.com

15 MIN

4M
3M
2M
1M

short Green to Red

6.00

5.80

5.75

5.60

5.40

5.20

5.00

4.80

4.60

Jan 23

Jan 24

Jan 25

Jan 26

SCS 5-Minute

4:00 PM

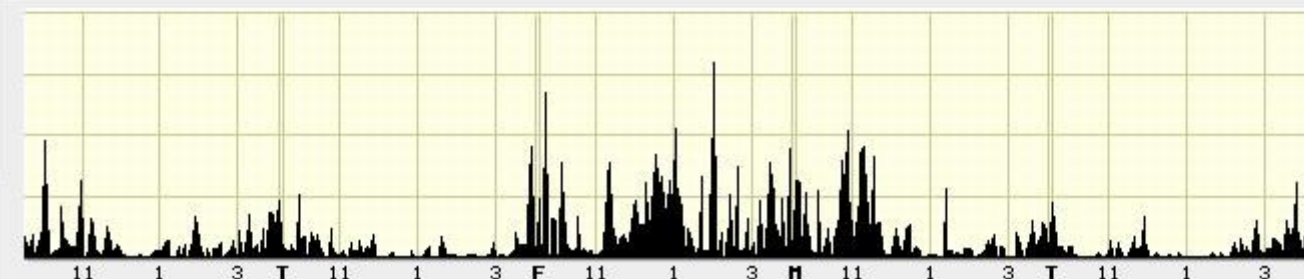
short

short
afternoon fade



Volume

©BigCharts.com



Thousands



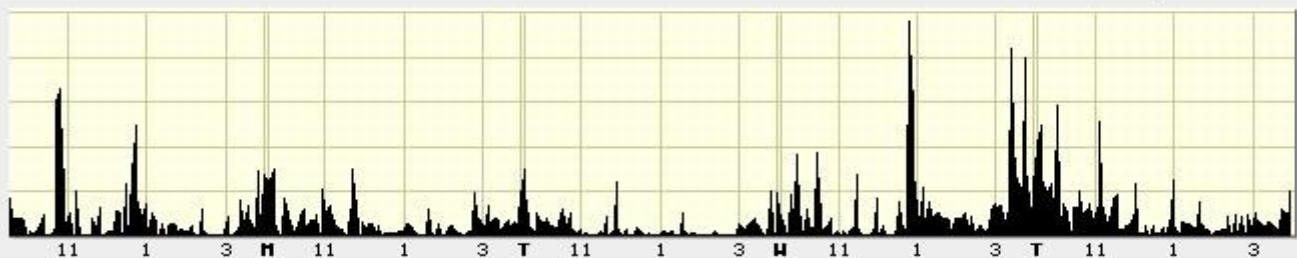
AUMN 5-Minute

3:55 PM



Volume

©BigCharts.com



Thousands

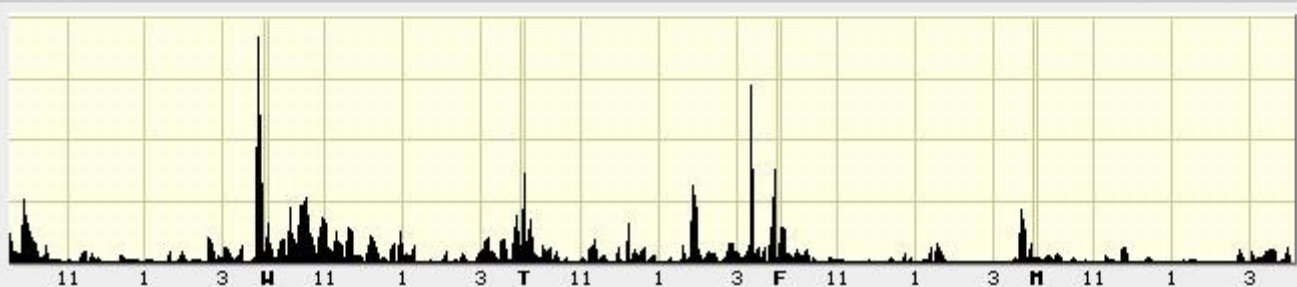
SMSI 5-Minute

4:00 PM



Volume

©BigCharts.com



Thousands

REN 5-minute

3:55 PM



Volume

©BigCharts.com



ZGNX 5-minute



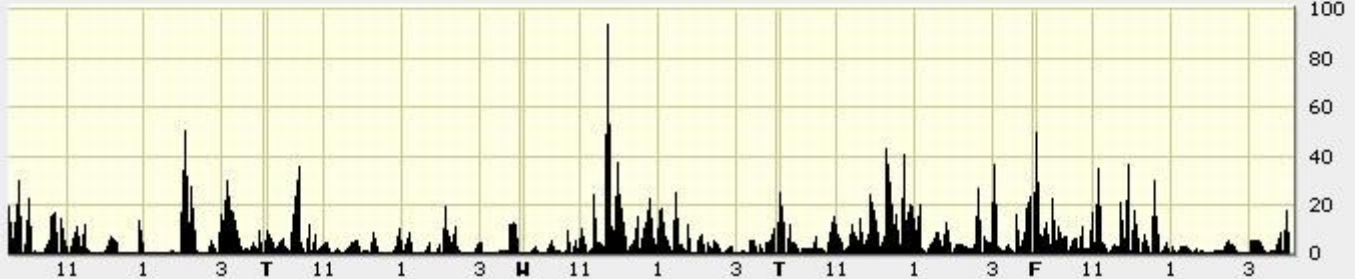
XOMR 5-Minute

4:00 PM



Volume

©BigCharts.com



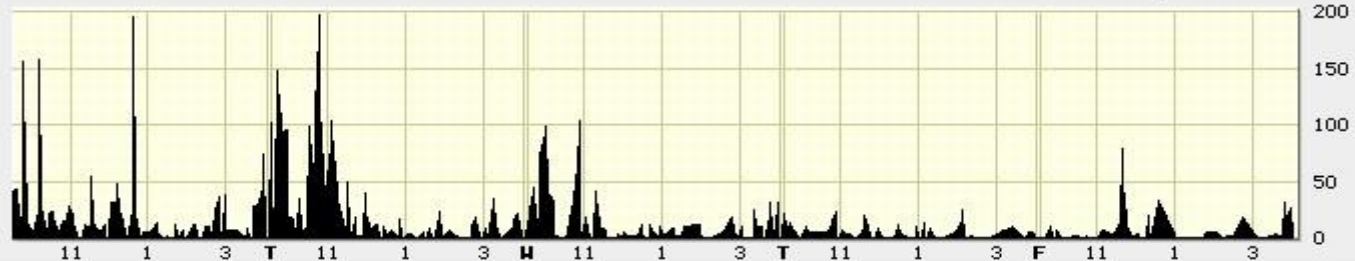
TNGN 5-Minute

4:00 PM



Volume

©BigCharts.com



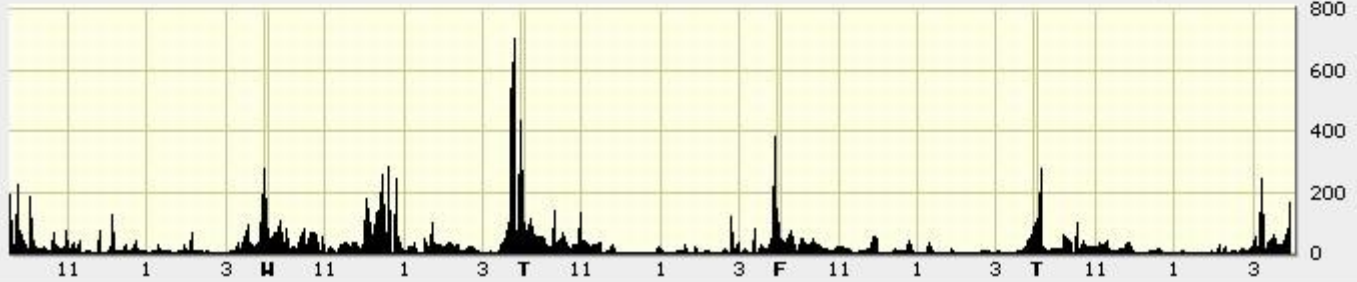
SPF 5-Minute

3:55 PM



Volume

©BigCharts.com



SHZ 5-Minute

3:55 PM

